

# I percorsi scolastici e formativi della Provincia di Reggio Emilia

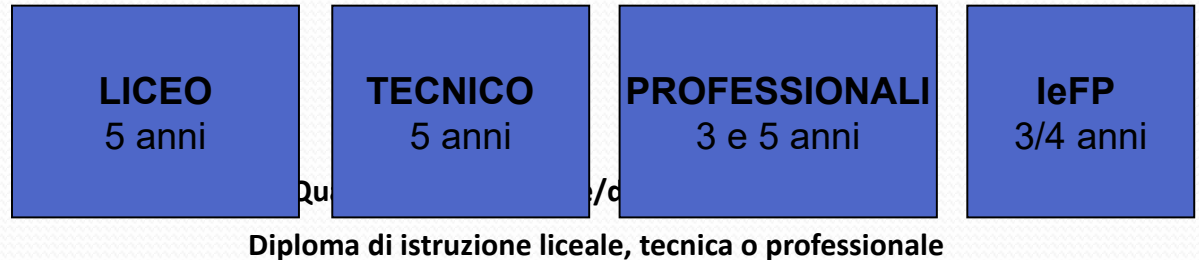
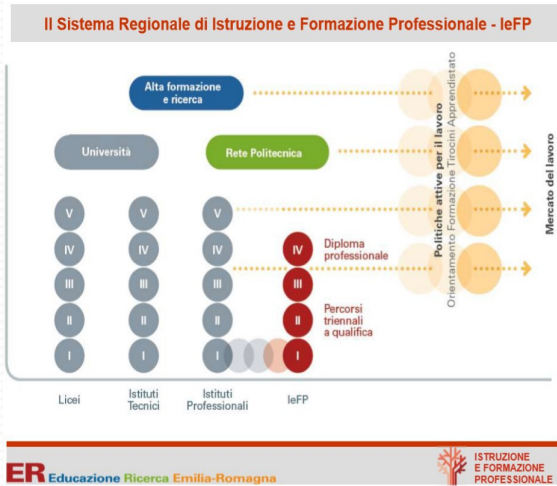


**24 OTTOBRE 2023**

*Servizio Programmazione scolastica e Diritto allo studio*  
Provincia di Reggio Emilia

# Il sistema di istruzione superiore e di formazione

Percorsi scolastici e formativi dopo la scuola secondaria di I grado



Lavoro Formazione Università

# Istruzione superiore: liceale, tecnica e professionale

## MAPPA DELLE SCUOLE



ISTRUZIONE  
LICEALE

SETTORE	INDIRIZZO	ISTITUZIONE SCOLASTICA E SEDE
ARTISTICO	ARTI FIGURATIVE	Chierici - Reggio Emilia
	ARCHITETTURA E AMBIENTE	Chierici - Reggio Emilia
	DESIGN	Chierici - Reggio Emilia
	AUDIODISIVO E MULTIMEDIA	Chierici - Reggio Emilia
CLASSICO	GRAFICA	Pascal - Reggio Emilia
		Adesso - Reggio Emilia Corso - Correggio
LINGUISTICO		Canossa - Reggio Emilia Moro - Reggio Emilia I.E.S.S. Paritario - Reggio Emilia Cattaneo - Castelnuovo né Monti
		Corso - Correggio Gobetti - Scandiano Russell - Guastalla
		Canossa - Reggio Emilia
		Moro - Reggio Emilia Spallanzani - Reggio Emilia Cattaneo - Castelnuovo né Monti
SCIENTIFICO		Corso - Correggio D'Arzo - Montecchio Gobetti - Scandiano Russell - Guastalla San Gregorio Magno Paritario - Sant'Iario
		Moro - Reggio Emilia Pascal - Reggio Emilia Zanelli - Reggio Emilia I.E.S.S. Paritario - Reggio Emilia International Experiential School (I.E.X.S.) Paritario - Reggio Emilia Corso - Correggio
Opzione SCIENZE APPLICATE		
Sezione ad INDIRIZZO SPORTIVO		Spallanzani - Reggio Emilia
SCIENZE UMANE		Canossa - Reggio Emilia San Gregorio Magno Paritario - Sant'Iario d'Enza S. Tomaso d'Aquino Paritario - Correggio
		Canossa - Reggio Emilia International Experiential School (I.E.X.S.) Paritario - Reggio Emilia Cattaneo - Castelnuovo né Monti Russell - Guastalla S. Tomaso d'Aquino Paritario - Correggio
Opzione ECONOMICO-SOCIALE		

## MAPPA DELLE SCUOLE



ISTRUZIONE  
TECNICA

SETTORE	INDIRIZZO	ARTICOLAZIONE	ISTITUZIONE SCOLASTICA E SEDE
ECONOMICO	AMMINISTRAZIONE, FINANZA E MARKETING	Servizi informativi aziendali	Scaruffi-Levi-Tricolore di Reggio Emilia e Rivalta Cattaneo - Castelnuovo né Monti D'Arzo - Montecchio Einaudi - Correggio Gobetti - Scandiano Russell - Guastalla
		Relazioni internazionali per il marketing	Scaruffi-Levi-Tricolore di Reggio Emilia e Rivalta D'Arzo - Montecchio Einaudi - Correggio Gobetti - Scandiano Russell - Guastalla
ECONOMICO	TURISMO		Motti - Reggio Emilia IIS Mandela - Castelnuovo né Monti
			Nobili - Reggio Emilia D'Arzo - Montecchio Einaudi (con opzione tecnologie delle materie plastiche) - Correggio Gobetti - Scandiano Russell - Guastalla
TECNOLOGICO	MECCANICA, MECCATRONICA ED ENERGIA	Meccanica e meccatronica	Nobili - Reggio Emilia D'Arzo - Montecchio Einaudi (con opzione tecnologie delle materie plastiche) - Correggio Gobetti - Scandiano Russell - Guastalla
		Energia	Russell - Guastalla
TECNOLOGICO	ELETTRONICA ED ELETTROTECNICA	Elettrotecnica	Nobili - Reggio Emilia Cattaneo - Castelnuovo né Monti
		Automazione	Nobili - Reggio Emilia Cattaneo - Castelnuovo né Monti
TECNOLOGICO	INFORMATICA E TELECOMUNICAZIONI	Informatica	Pascal - Reggio Emilia D'Arzo - Montecchio Einaudi - Correggio Gobetti - Scandiano Cattaneo - Castelnuovo né Monti
		Telecomunicazioni	D'Arzo - Sant'Iario d'Enza
TECNOLOGICO	GRAFICA E COMUNICAZIONE	Biotecnologie sanitarie	Zanelli - Reggio Emilia
		Chimica, materiali e biotecnologie	Nobili - Reggio Emilia Zanelli - Reggio Emilia
TECNOLOGICO	SISTEMI MODA	Tessile, abbigliamento e moda	Zanelli - Reggio Emilia
		Produzioni e trasformazioni	Zanelli - Reggio Emilia
TECNOLOGICO	AGRICOLA, AGRARIOALIMENTARE E AGRINDUSTRIA	Gestione dell'ambiente e del territorio	Zanelli - Reggio Emilia
		Viticultura ed enologia	Zanelli - Reggio Emilia
TECNOLOGICO	COSTRUZIONI, AMBIENTE e TERRITORIO		Secchi - Reggio Emilia Cattaneo - Castelnuovo né Monti

## MAPPA DELLE SCUOLE



ISTRUZIONE  
PROFESSIONALE

ISTITUTI PROFESSIONALI con Nuovo Ordinamento ex D.Lgs. 01/2017	
INDIRIZZO	ISTITUZIONE SCOLASTICA E SEDE
AGRICOLTURA, SVILUPPO RURALE, VALORIZZAZIONE DEI PRODOTTI DEL TERRITORIO E GESTIONE DELLE RISORSE FORESTALI E MONTANE	IIS Zanelli - Reggio Emilia Convitto Corso - Correggio IIS Mandela - Castelnuovo né Monti
SERVIZI PER LA SANITÀ E L'ASSISTENZA SOCIALE	IP Galvani-Iodi - Reggio Emilia IIS Mandela - Castelnuovo né Monti IIS Gobetti - Scandiano IP Carrara - Guastalla
ARTI AUSILIARIE DELLE PROFESSIONI SANITARIE: OTTICO	IP Galvani-Iodi - Reggio Emilia
ARTI AUSILIARIE DELLE PROFESSIONI SANITARIE: ODONTOTECNICO	IP Galvani-Iodi - Reggio Emilia
ENOGASTRONOMIA E OSPITALITÀ ALBERGHIERA	IIS Nobili - Reggio Emilia Convitto Corso - Correggio IIS Mandela - Castelnuovo né Monti
SERVIZI COMMERCIALI	IP Filippo Re - Reggio Emilia IP Carrara (sedi di Guastalla e Novellara)
MANUTENZIONE E ASSISTENZA TECNICA	IIS Nobili - Reggio Emilia Convitto Corso - Correggio IIS D'Arzo - Montecchio IIS Gobetti - Scandiano IP Carrara - Guastalla
INDUSTRIA E ARTIGIANATO PER IL MADE IN ITALY	IIS Nobili - Reggio Emilia Convitto Corso - Correggio IIS D'Arzo - sede di Sant'Iario d'Enza IIS Mandela - Castelnuovo né Monti

# MAPPA DELLE SCUOLE

Guida alla scelta edizione 2023

# I PROFESSIONALI

D.Lgs n. 61 del 2017 ha previsto la revisione dei percorsi di istruzione professionale

## COSA OFFRONO

- **Percorsi di studio quinquennali e triennali** con una formazione **pratica e professionalizzante**
  - Un **titolo di studio** che permette di inserirsi subito nel mondo del lavoro oppure di proseguire gli studi nella formazione e in percorsi universitari

## ARTICOLAZIONE

Sono previsti **11 INDIRIZZI DI STUDIO** con

**Biennio unitario 32 ore**

**Triennio di indirizzo 32 ore**

## PUNTI DI FORZA

- **Ridefinizione degli indirizzi e competenze professionali**
- **Potenziamento attività pratiche e laboratori fin dai primi anni**
- **Utilizzo metodologie innovative personalizzate volte a sostenere lo studente nello sviluppo del proprio progetto formativo**

## 1. AGRICOLTURA, SVILUPPO RURALE, VALORIZZAZIONE DEI PRODOTTI DEL TERRITORIO GESTIONE DELLE RISORSE FORESTALI E MONTANE



Zanelli - Re

Convitto Corso - Correggio

Mandela - Castelnovo Monti

## 2. ENOGASTRONOMIA E OSPITALITA' ALBERGHIERA



Motti - Re

Convitto Corso - Correggio

Mandela - Castelnovo Monti

## 3. SERVIZI COMMERCIALI



Filippo Re - Re

Carrara - Guastalla

# PROFESSIONALI

## 8 Indirizzi attivi

### 4. ARTI AUSILIARIE DELLE PROFESSIONI SANITARIE: ODONTOTECNICO



Galvani Iodi - Re

### 5. ARTI AUSILIARIE DELLE PROFESSIONI SANITARIE: OTTICO



Galvani Iodi - Re

### 6. SERVIZI PER LA SANITA' L'ASSISTENZA SOCIALE



Galvani Iodi - Re

Gobetti - Scandiano

Carrara - Guastalla

Mandela - Castelnovo Monti

### 7. MANUTENZIONE E ASSISTENZA TECNICA

Nobili - Re

Convitto Corso - Correggio

Carrara - Guastalla

Gobetti - Scandiano

D'Arzo - Montecchio



### 8. INDUSTRIA E ARTIGIANATO PER IL MADE IN ITALY

Nobili - Re

Convitto Corso - Correggio

D'Arzo - S. Ilario

Mandela - Castelnovo Monti



# I TECNICI

## COSA OFFRONO

- Un **percorso quinquennale** e un diploma di istruzione secondaria superiore con indicazione dell'**INDIRIZZO**
  - una preparazione di **carattere scientifico e tecnologico** che consente un inserimento nel mondo del lavoro oppure proseguire in gli studi iscrivendosi a percorsi **universitari** o **formativi**
- I tecnici e **valorizzano il legame con il territorio** e garantiscono occupazione

## ARTICOLAZIONE

Prevedono un **biennio propedeutico** (finalizzato ad acquisire saperi e competenze di indirizzo in funzione orientativa) ed un **triennio di indirizzo** dove vengono approfondite le materie di indirizzo

**BIENNIO**  
**settore economico**  
**32 ore**



**BIENNIO**  
**settore tecnologico**  
**32 ore**

Il triennio prevede 11 indirizzi e specializzazioni chiamate **ARTICOLAZIONI**

# I TECNICI

## Biennio Settore Economico - 4 Indirizzi del triennio

### 1. Articolazione

Relazioni internazionali  
per il marketing R.I.M.

Pascal - Re

Scaruffi Levi Tricolore - Re

D'Arzo - Montecchio

Gobetti - Scandiano

Russell – Guastalla

Einaudi - Correggio



### 2. Amministrazione Finanza e marketing A.F.M.

Scaruffi Levi Tricolore - Re

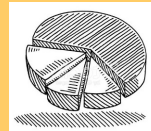
Cattaneo - Castelnovo Monti

D'Arzo - Montecchio

Einaudi – Correggio

Gobetti – Scandiano

Russell - Guastalla



### 3. Sistemi Informativi aziendali S.I.A.

Scaruffi Levi Tricolore - Re

Einaudi - Correggio



### 4. Turismo

Motti RE

Mandela – Castelnovo Monti



# SETTORE TECNOLOGICO

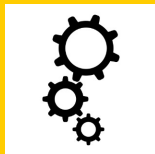
## 8 Indirizzi attivi nel triennio

### 1. Meccanica, mecatronica ed energia

- **Articolazioni MECCANICA E MECCATRONICA**

Nobili - Re  
Einaudi - Correggio  
Gobetti - Scandiano  
Russell - Guastalla  
D'Arzo - Montecchio

- **Articolazioni ENERGIA**
- Russell - Guastalla

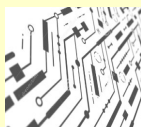


### 2. Elettronica ed elettrotecnica

**Articolazioni**

- **ELETTRONICA**
- **AUTOMAZIONE**

Nobili - Re  
Cattaneo - Castelnovo Monti



### 3. Costruzione, ambiente e territorio

Secchi - Re  
Cattaneo - Castelnovo Monti



### 4. Agraria, agroalimentare e agroindustria

**Articolazioni**

- **PRODUZIONI E TRASFORMAZIONI** Zanelli Re
- **GESTIONE DELL'AMBIENTE E DEL TERRITORIO** Zanelli
- **VITICULTURA ED ENOLOGIA** Zanelli Re



### 5. Sistema Moda

**Articolazione TESSILE, ABBIGLIAMENTO E MODA**  
Nobili - Re



### 6. Informatica e telecomunicazioni

**Articolazioni**

- **INFORMATICA**  
Pascal - Re  
D'Arzo - Montecchio  
Einaudi - Correggio  
Gobetti - Scandiano
- **TELECOMUNICAZIONI**  
Cattaneo - Castelnovo Monti



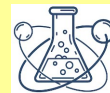
### 7. Grafica e Comunicazione

D'Arzo - Montecchio



### 8. Chimica, materiali e biotecnologie

**Articolazione BIOTECNOLOGIE SANITARIE**  
Zanelli - Re





# I LICEI

## COSA OFFRONO

Una **formazione culturale** e un **metodo di studio** per approfondire tematiche e problemi

Un diploma di **istruzione liceale** (con indicazione del tipo di liceo)

che prepara al proseguimento degli studi (università e formazione) e non allo svolgimento di una professione

## COME

Sviluppano capacità di **ragionamento logico** e di **analisi**

I licei si scelgono quando si pensa di iscriversi all'università e si prediligono le materie teoriche rispetto alle pratiche

## ARTICOLAZIONE

**9 tipi di licei**, articolati in un **BIENNIO** e in un **TRIENNIO** (secondo biennio e un ultimo anno) possono prevedere

## CURVATURE E POTENZIAMENTI

### Biennio

27/29 ore

(34 ore nel liceo artistico)

### Triennio (2 biennio e ultimo anno)

30/35 ore

(35 ore nel liceo artistico)

## 1. Liceo Artistico

Chierici - Re

Architettura e ambiente

Design

Arti figurative

Audiovisivo e multimedia

Pascal - Re

Grafica



## 2. Liceo Linguistico

Moro - Re

Canossa - Re

Iless Paritario - Re

Cattaneo - Castelnovo Monti

Gobetti - Scandiano

Russell - Guastalla

Corso - Correggio



# I LICEI

## 3. Liceo Classico

Ariosto Spallanzani – Re

Corso - Correggio



## 4. Liceo Scienze Umane

Canossa - Re

S.Gregorio Magno Paritario - Sant'Ilario

S.Tomaso D'Aquino Paritario - Correggio



## 5. Liceo Scienze umane opzione economico - sociale

Canossa - Re

IEXS Paritario - Re

Cattaneo - Castelnovo Monti

Russell - Guastalla

S.Tomaso D'Aquino Paritario - Correggio

## 6. Liceo Scientifico

Ariosto Spallanzani - Re

Moro - Re

Corso – Correggio

Cattaneo - Castelnovo Monti

Gobetti - Scandiano

D'Arzo – Montecchio

Russell – Guastalla

S.Gregorio Magno Paritario (S.Illario)



## 7. Liceo Scientifico sezione ad indirizzo sportivo

Ariosto Spallanzani - Re



# I LICEI

## 8. Liceo Scientifico con opzione scienze applicate

Pascal - Re

Zanelli Re

Moro - Re

IESS Paritario Re

IEXS Paritario Re

Corso - Correggio



## 9. Liceo coreutico

Canossa - Re





# Il sistema di istruzione e formazione leFP

## OFFRE

Percorsi di **Istruzione e Formazione Professionale (leFP)** alternativi alla scuola superiore

che permettono di ottenere una **QUALIFICA PROFESSIONALE**

## COME

Con un **approccio fortemente esperienziale** all'apprendimento...pratico e professionalizzante

È possibile conseguire la **qualifica triennale** presso:

- **gli Istituti Professionali (IP)**
- **gli Enti di Formazione** accreditati

Dopo la qualifica professionale è possibile:

1. entrare direttamente nel mercato del lavoro
2. continuare il percorso formativo frequentando il IV anno (di raccordo) per conseguire il diploma professionale
3. continuare il percorso per ottenere un diploma di scuola secondaria superiore

Per l'**Anno Scolastico 2022/23** erano attive **18 qualifiche professionali**



Per l'Anno Scolastico 2022/23 sono attive 18 qualifiche professionali

Qualifica regionale triennale	Istituti Professionali	Enti di formazione
1 OPERATORE AGRICOLO	IIS Mandela - Castelnuovo ne Monti Convitto Corso - Correggio	
2 OPERATORE DELLE LAVORAZIONI DI PRODOTTI AGRO-ALIMENTARI	IIS Mandela - Castelnuovo ne Monti Convitto Corso - Correggio	
3 OPERATORE MECCANICO	IIS Mandela - Castelnuovo ne Monti IIS Nobili - Reggio Emilia Convitto Corso - Correggio	Enaip - Reggio Emilia Bassa Reggiana - Guastalla
4 OPERATORE MECCANICO DI SISTEMI	IP Carrara - Guastalla	
5 OPERATORE DELL'ABBIGLIAMENTO	IIS Nobili - Reggio Emilia	
6 OPERATORE IMPIANTI ELETTRICI		Simonini - Reggio Emilia
7 OPERATORE SISTEMI ELETTRICO-ELETTRONICI	IIS Gobetti - Scandiano IIS D'Arzo - Montecchio Emilia IIS Nobili - Reggio Emilia	
8 OPERATORE IMPIANTI TERMO-IDRAULICI		Simonini - Reggio Emilia
9 OPERATORE MECCATRONICO DELL'AUTORIPARAZIONE	IIS Nobili - Reggio Emilia Convitto Corso - Correggio	Bassa Reggiana-Guastalla Enaip Reggio Emilia
10 OPERATORE ALLE VENDITE	IP Filippo Re - Reggio Emilia	Ciofs - Bibbiano
11 OPERATORE AMMINISTRATIVO SEGRETARIALE	IP Carrara - Novellara IP Carrara - Guastalla IP Filippo Re - Reggio Emilia	
12 OPERATORE DELLA RISTORAZIONE	IIS Mandela - Castelnuovo ne Monti Convitto Corso - Correggio	La Cremeria - Cavriago Enaip - Reggio Emilia
13 OPERATORE DELLA PROMOZIONE E ACCOGLIENZA TURISTICA	IIS Mandela - Castelnuovo ne Monti Convitto Corso - Correggio	La Cremeria - Cavriago
14 OPERATORE DELL'ACCONCIATURA		Enaip - Castelnuovo Monti Enaip - Reggio Emilia Form.Art - Correggio
15 OPERATORE TRATTAMENTI ESTETICI		Enaip - Reggio Emilia
16 OPERATORE GRAFICO E DI STAMPA	IIS D'Arzo - Montecchio Emilia	Enaip - Reggio Emilia
17 OPERATORE MAGAZZINO MERCI		Ciofs - Bibbiano
18 OPERATORE DEL VERDE	Convitto Corso - Correggio	

## GLI ENTI DEL SISTEMA IeFP

### Centro Formazione Professionale Bassa Reggiana

via S. Allende, 2/1 - 42016 Guastalla (RE)

### Ciofs-FP Emilia Romagna

Via G.B. Venturi, 142 - 42021 Bibbiano (RE)

### Fondazione Enaip "Don G. Magnani"

via G. D'Arezzo, 14 - 42123 Reggio Emilia  
via C. Prampolini, 2 - 42035 Castelnuovo ne' Monti (RE)

### CFP Fondazione "A. Simonini"

via C. Merulo, 9 - 42122 Reggio Emilia

### Centro Studio e Lavoro "La Cremeria"

Via Guardanavona, 9 - 42025 Cavriago (RE)

### FORMart

Via Matteotti, 7 - Correggio (RE)

# Prossimi appuntamenti

Pubblicazione della “Guida alla scelta della scuola secondaria di II grado - edizione 2024” che sarà consegnata in copia cartacea a tutti gli studenti direttamente a scuola entro dicembre 2023;

Rappresenta un importante strumento informativo che presenta l’offerta formativa complessiva di tutti gli istituti in

## Cosa valutare?

- Indirizzi attivi
- Organizzazione
- Quadro orario: materie e orari
- Titolo rilasciato

**ISTITUTO D'ISTRUZIONE SUPERIORE STATALE  
A. ZANELLI**

**LICEO SCIENTIFICO  
OPZIONE SCIENZE APPLICATE  
CURRATURA CHIMICO-BIOLOGICA**

TITOLO DI STUDIO RILASCIATO:  
Diploma di Liceo Scientifico  
Opzione Scienze Applicate

Disciplina	Anno scolastico				
	1°	2°	3°	4°	5°
<b>Ore di lezione settimanali per materia</b>					
Lingua e letteratura Italiana	4	4	4	4	4
Lingua e cultura Inglese	3	3	3	3	3
Storia e geografia	2	2			
Storia			2	2	2
Filosofia			2	2	2
Matematica	5	4	4	4	4
Informatica	2	2	2	2	2
Chimica	2	2	3	3	3(1)
Fisica	2	2	3(1)	2	3
Scienze naturali (Scienze della terra e biologia)	2	3	4	4(1)	3
Disegno e storia dell'arte	2	2	2	2	2
Scienze motorie e sportive	2	2	2	1	1
Religione Cattolica o attività alternative	1	1	1	1	1
<b>Totale ore settimanali</b>	<b>27</b>	<b>27</b>	<b>30</b>	<b>30</b>	<b>30</b>
Progetto interno: laboratorio di chimica, fisica e biologia	2	2	2	2	2
Tra parentali le ore di laboratorio in compresenza			1	1	1

**ISTITUTO PROFESSIONALE STATALE  
GALVANI - IODI**

**ISTITUTO PROFESSIONALE  
SERVIZI PER LA SANITÀ E L'ASSISTENZA SOCIALE**

TITOLO DI STUDIO RILASCIATO:  
Diploma in Servizi per la Sanità e l'Assistenza Sociale

Disciplina	Anno scolastico				
	1°	2°	3°	4°	5°
<b>Ore di lezione settimanali per materia</b>					
Italiano	4	4	4	4	4
Lingua Inglese	3	3	2	2	2
Storia	1	1	2	2	2
Matematica	4	4	3	3	3
Diritto	2	2			
Scienze Integrate (Scienze della terra e biologia)	2	2			
Geografia	1	1			
ICT (Informatica dell'informazione e delle telecomunicazioni)	2	2			
Scienze umane e sociali	4	3			
Psicologia operativa	4	4	3	2	2
Seconda lingua straniera (La scelta tra Francese e spagnolo)	2	2	2	2	2
Igiene e cultura medico-sanitaria			5	4	4
Psicologia generale ed applicata			4	4	5
Diritto, economia e tecnica amministrative del settore socio-sanitario			3	5	4
Microlingua			1	1	1
Scienze motorie e sportive	2	2	2	2	2
Religione Cattolica o attività altre native	1	1	1	1	1
<b>Totale ore settimanali</b>	<b>32</b>	<b>32</b>	<b>32</b>	<b>32</b>	<b>32</b>

Sono previste ulteriori ore settimanali in collaborazione con docenti di Psicologia Operativa e Assistenti di Scienze e Tecnologie Informatiche.

**ISTITUTO D'ISTRUZIONE SUPERIORE STATALE  
A. MOTTI**

**ISTITUTO TECNICO  
PER IL TURISMO**

TITOLO DI STUDIO RILASCIATO:  
Diploma di Istituto Tecnico per il Turismo

Disciplina	Anno scolastico				
	1°	2°	3°	4°	5°
<b>Ore di lezione settimanali per materia</b>					
Lingua e letteratura Italiana	4	4	4	4	4
Lingua e cultura Inglese	3	3	3	3	3
Storia	2	2	2	2	2
Matematica	4	4	3	3	3
Diritto ed economia	2	2			
Scienze Integrate (Scienze della terra e biologia)	2	2			
Scienze motorie e sportive	2	2	2	2	2
Religione Cattolica o attività alternative	1	1	1	1	1
Scienze Integrate (Filosofia)	2	2			
Scienze Integrate (Chimica)					
Geografia	1	1			
Informatica	2	2			
Economia aziendale	2	2			
Seconda lingua comunitaria**	3	3	3	3	3
Terza lingua straniera**			3	3	3
Discipline turistiche e aziendali	4	4	4	4	4
Geografia turistica	2	2	2	2	2
Diritto e legislazione turistica	3	3	3	3	3
Arte e territorio	2	2	2	2	2
<b>Totale ore settimanali</b>	<b>32</b>	<b>32</b>	<b>32</b>	<b>32</b>	<b>32</b>

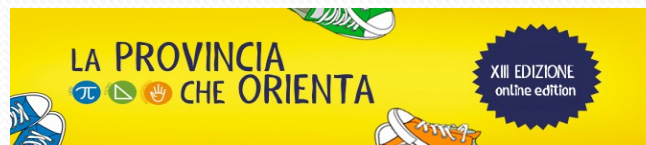
\* Francese o Spagnolo  
\*\* Russo

## Prossimi appuntamenti



- **Calendario OPEN DAY** delle scuole secondarie di II grado: un unico calendario che presenta tutte le iniziative degli istituti a livello provinciale
- Pagine web **“La Provincia che orienta”**: dove troverai materiali informativi utili all’orientamento e ad avere ulteriori informazioni per la scelta della scuola secondaria di II grado
- Pagine web sui **siti dei singoli istituti**

[www.provincia.re.it](http://www.provincia.re.it)





## Info point ORIENTANET

### Il Colloquio di orientamento



**OBIETTIVO:** fornire a studenti, insegnanti e genitori informazioni e strumenti per le scelte scolastiche, universitarie.  
In particolare:

- Colloqui di orientamento per la scelta della scuola secondaria di secondo grado (rivolti a famiglie e studenti)



*Dove?*

Presso lo sportello **ORIENTANET**  
Provincia di Reggio Emilia  
(Palazzo Allende - Corso Garibaldi 59)

*Come?*

In presenza o on line



*Come prenoto?*

**INFO**

Per informazioni e richieste contattare:  
orientanet@provincia.re.it tel.0522/444196 o  
444855





- Il cammino orientativo richiede un impegno intelligente per cogliere i «**segni speciali**» che ci parlano di noi e ci indicano la nostra strada. Il più importante è **sentirsi attratti** verso un settore e del modo di vita delle persone che vi operano. Ma serve anche avere chiarezza **delle rinunce e dei sacrifici necessari**, per evitare che quell'attrazione sia superficiale e non resista di fronte alle difficoltà.
- La decisione non è una facoltà che si esercita nella solitudine: ognuno ha bisogno di una o più **guide** con cui chiarire la propria situazione, discernere le opzioni più affini, ottenere consigli. **La parola, orale e scritta**, ha il potere di trasformare uno stato d'animo in un pensiero, di comprenderci meglio e di proiettarci nel futuro.

*Prof. Dario Eugenio Nicoli*

**L'informazione** si pone come elemento utile a ridurre l'incertezza interpretativa,  
è una **azione indispensabile**,  
per porre tutti nelle migliori condizioni di operare scelte adeguate e adatte ai propri bisogni.

Abbiamo capito quanto è importante prendersi il tempo di orientare partendo da **INFORMARSI**.

# Buona scelta a tutti!

Grazie dell'attenzione